



Ministère du Commerce, de la
Consommation et des PME

GUF – PME

Plateforme d'intermédiation

Parole aux experts

Termes de référence des ateliers



giz Deutsche Gesellschaft
für Internationale
Zusammenarbeit (giz) GmbH

Plan

01

Problématique

03

ADEPME

02

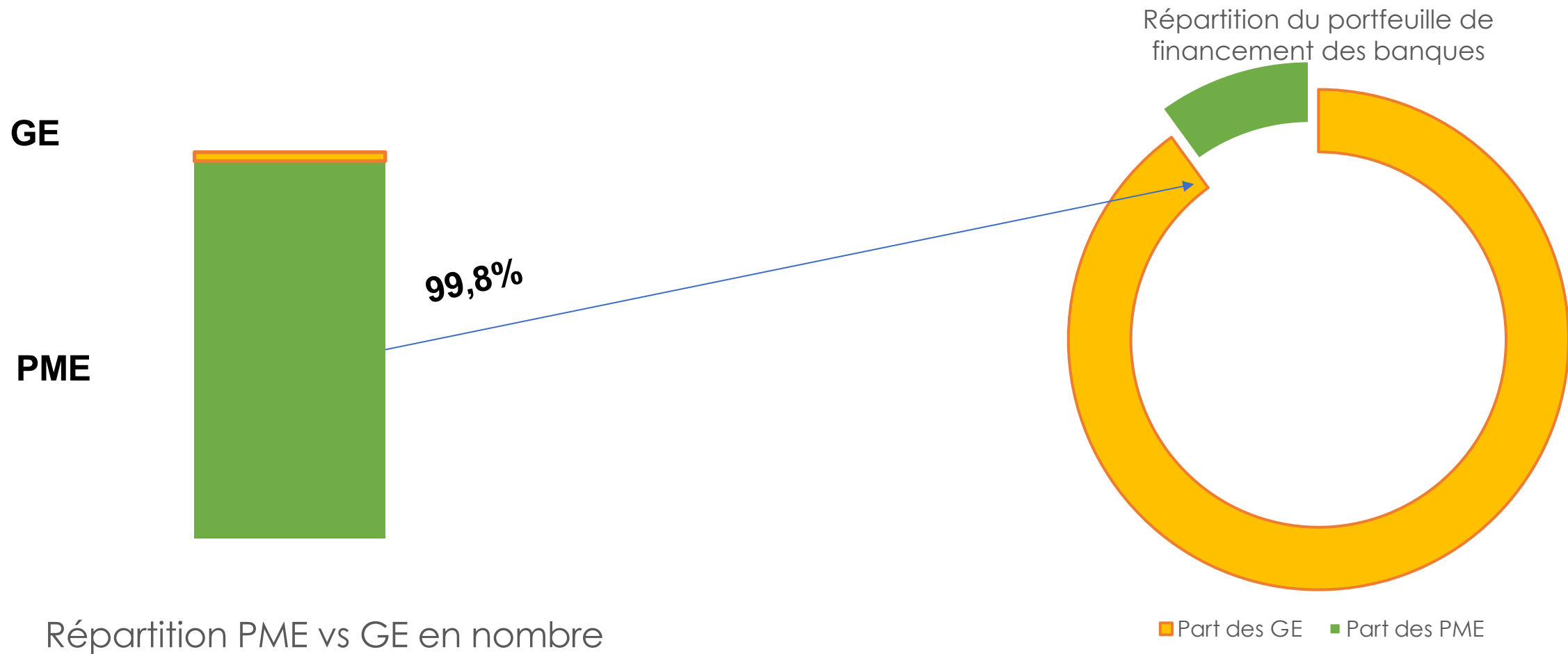
Causes
principales

04

Comment ?



1. Problématique



Répartition PME vs GE en nombre

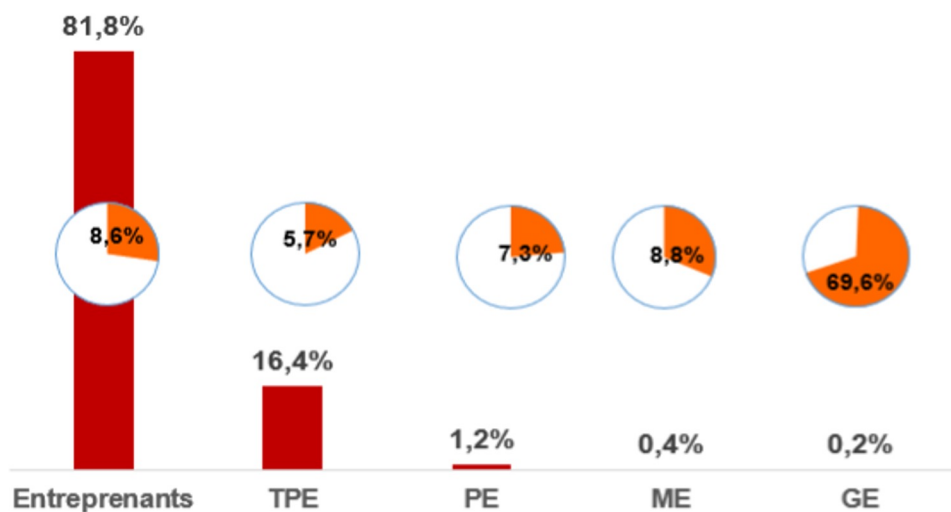
The slide features a decorative graphic on the left side consisting of several overlapping, rounded shapes in shades of green and light blue. In the top right corner, there are triangular shapes in green and yellow. The main text is centered within the white space of the rounded shapes on the left.

Principales causes

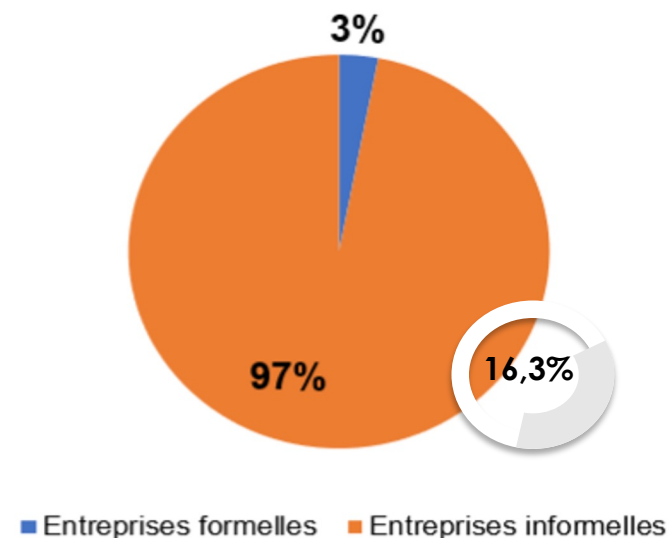
2. Principales causes

Un profil peu adapté aux exigences des banques

Structure du tissu des entreprises et répartition du CA suivant la taille



Proportion des entreprises formelles et informelles au Sénégal en 2016



Au Sénégal, la quasi totalité des entreprises du tissu économique sont des PME qui ne pèsent que 30% du chiffre d'affaires généré par l'ensemble des entreprises.

 Poids dans le CA des entreprises

Source: ANSD, RGE 2016, Analyses Performances Group

2. Principales causes

Pour les banques, la question de la **faible qualité de l'information** est la principale difficulté en matière de financement des PME

N° Difficultés rencontrées par les établissements de crédits de l'UEMOA en matière de financement des PME/PMI		Proportion des banques concernées
1	FAIBLE QUALITÉ DE L'INFORMATION PRODUITE PAR LES PME/PMI	97,3 %
2	Insuffisances dans la gestion et la gouvernance	87,3 %
3	Environnement juridique et judiciaire déficient	70,0 %
4	Taux de défaut élevé sur le segment des PME/PMI	69,1 %
5	Absence de mécanisme de partage des risques	68,2 %
6	Insuffisance des ressources des établissements de crédit	38,2 %
7	Contraintes de la réglementation bancaire	30,9 %
8	Faible qualité de la demande de crédit provenant des PME/PMI	20,0 %
9	Outils utilisés par les établissements de crédit inadaptés au financement de la PME/PMI	8,2 %



ADEPME

1. **Missions**
2. **Vision et orientations stratégiques**
3. **Continuum de services**
4. **En quelques chiffres**

3. ADEPME

Missions



Densifier le tissu des PME



Assister et encadrer les petites et moyennes entreprises ainsi que les micro-entreprises qui en font la demande ou qui bénéficient de prêts de l'Etat



Renforcer la compétitivité des PME

3. ADEPME

Vision et orientations stratégiques



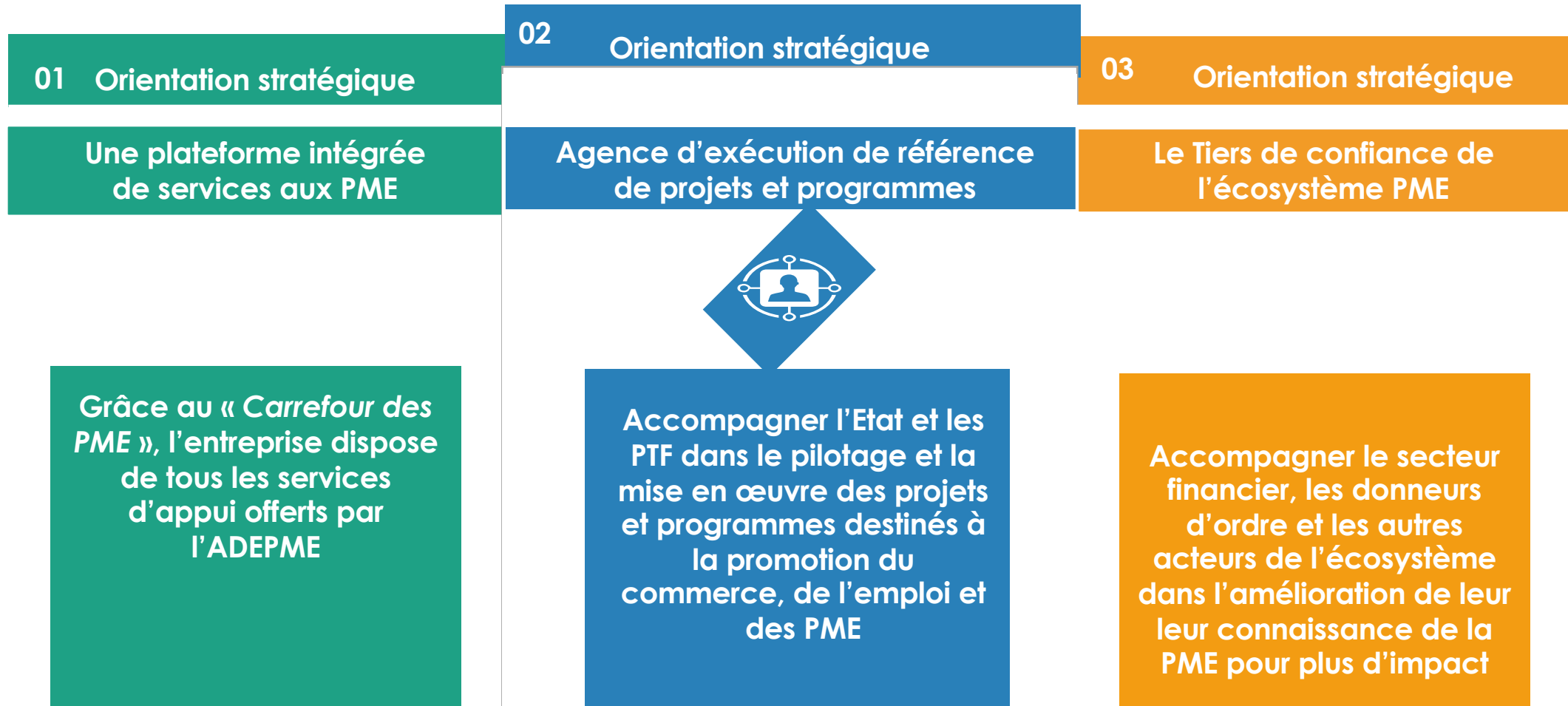
« Un accompagnement adapté au profil et aux besoins de chaque PME pour devenir un champion »

Contribuer à l'émergence de PME innovantes, compétitives et championnes qui soient : créatrices d'emplois et de richesses; et moteurs dans la transformation structurelle de l'économie.



3. ADEPME

Vision et orientations stratégiques



3. ADEPME



Les processus Evaluation des PME et
Suivi réévaluation des PME ont été
double certifiés

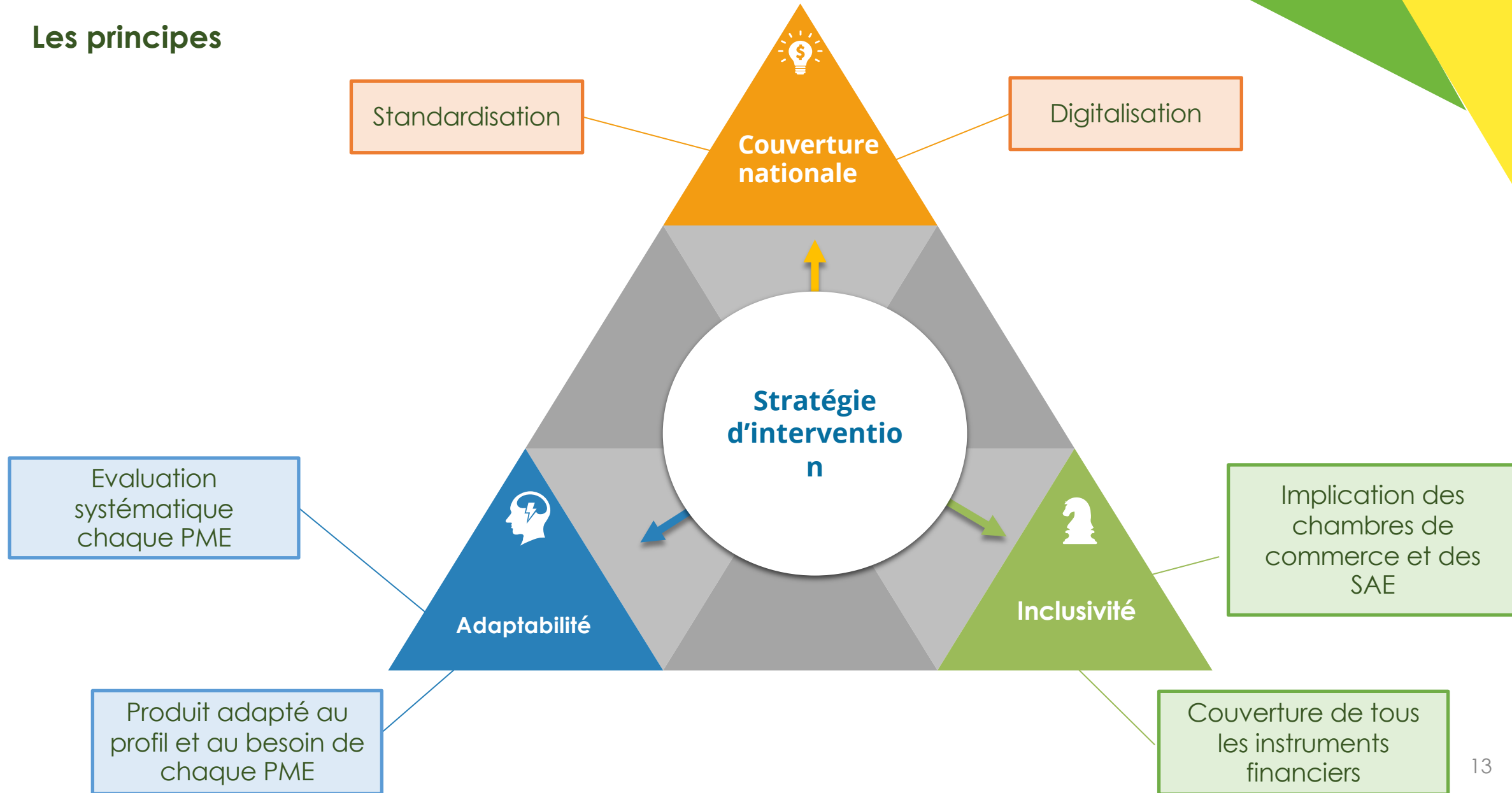


Approche d'intervention

1. **Principes fondamentaux**
2. **Schéma d'intervention**
3. **Outils d'intervention**
4. **Partenaires clés**

4. Notre approche d'intervention

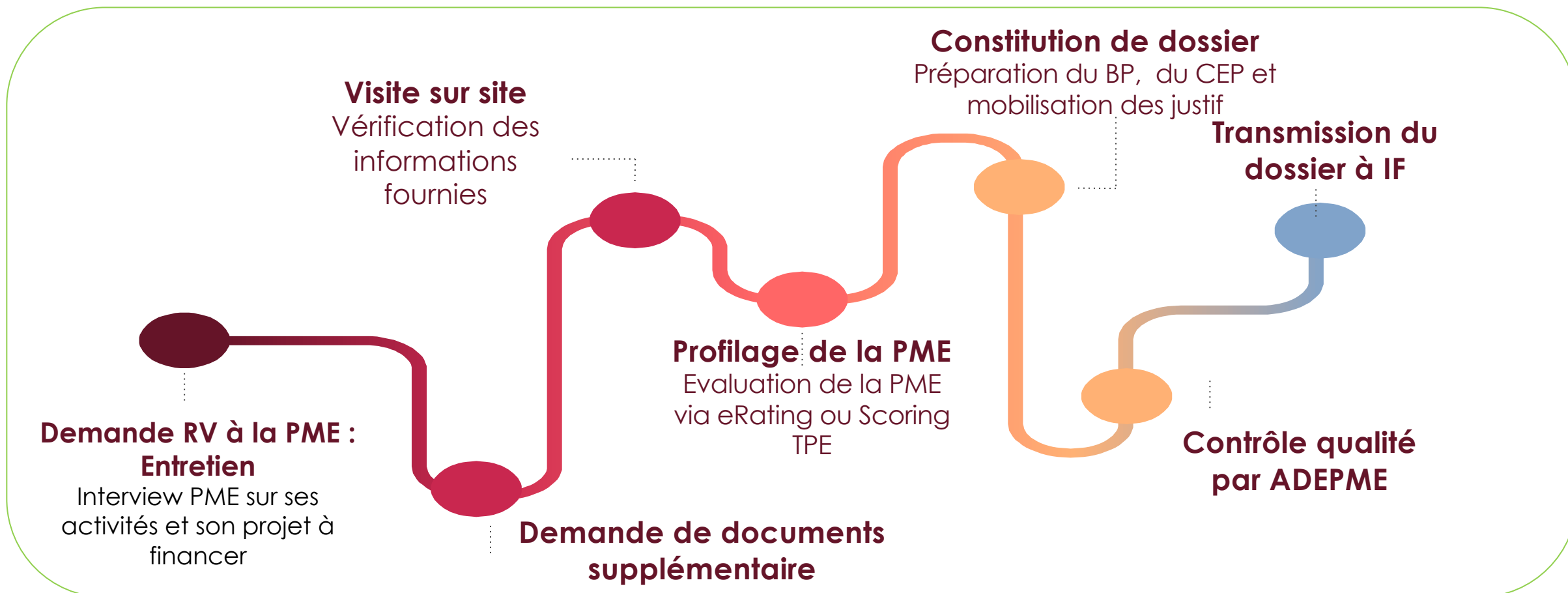
Les principes



3. Notre approche d'intervention

Le processus retenu s'appuie sur la **LABELLISATION des PME**, comme schéma standard d'accompagnement des PME au financement

Chaque PME est accompagnée par une SAE/Expert avec un processus entièrement digitalisée



3. Notre approche d'intervention

Couverture complète de l'ensemble du cycle du processus de financement des PME

Information

Enrôlement

Profilage

Structuration
du dossier

Transmission
dossier à la
banque (IF)

Suivi post
financement

Portail
d'information
grand public

SamaPME

eRating

Espace SAE

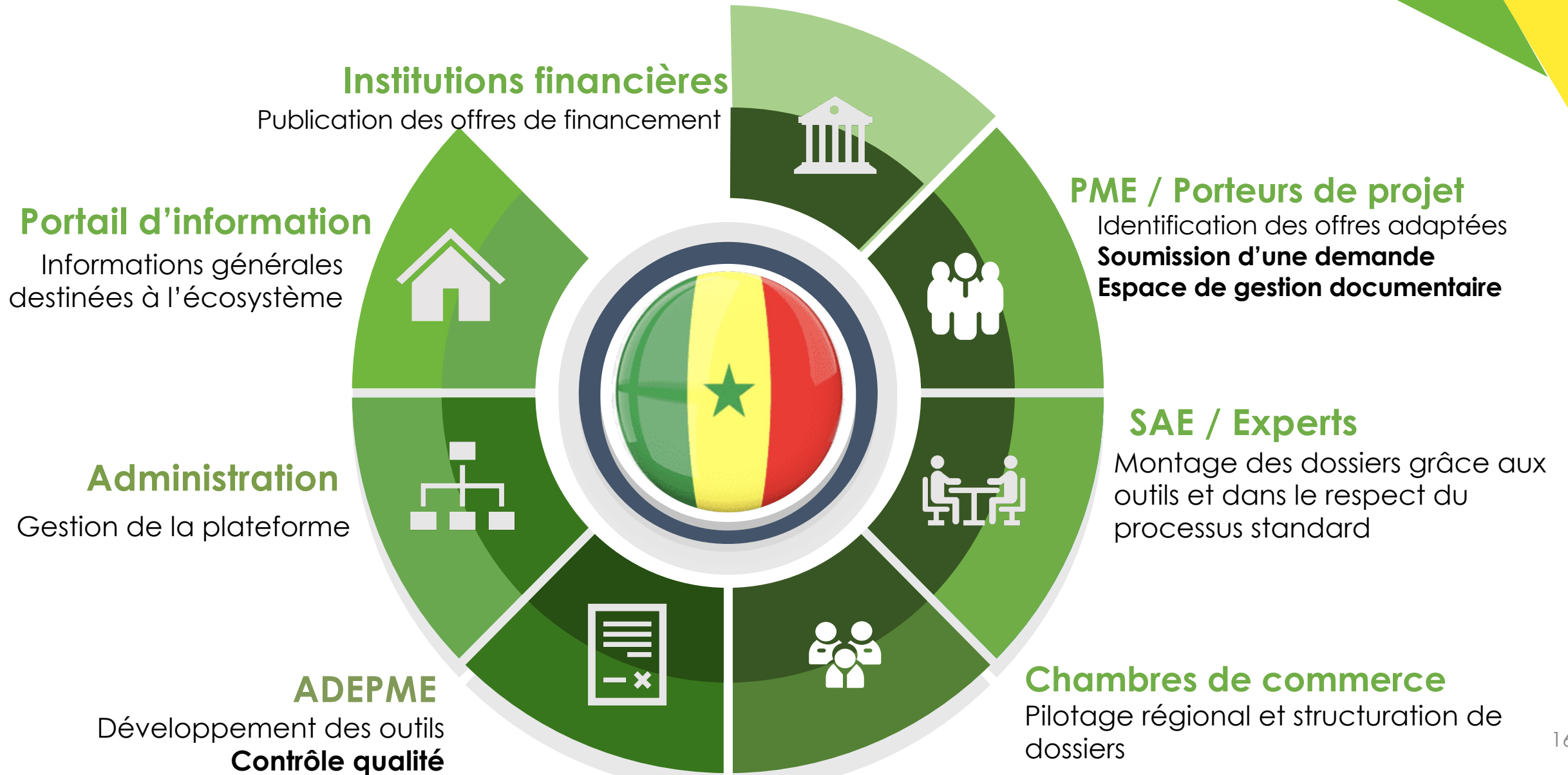
Espace ADEPME

Plateforme de
Suivi post
financement
(SPF)



4. Notre approche d'intervention

7 espaces interconnectés



4. Notre approche d'intervention

Espace Institutions financières



Demandes financement

Demandes destinées à l'IF pour traitement



Offres financières

Création, MAJ, Désactivation, publication



Habilitation de son espace

Gestion users, creation users, habilitations



Charte du GUF

Conditions générales d'utilisations, convention



Présentation

Description sommaire, services, point de contact



Prospection commerciale

Liste PME par profilage, liste PME touchées



Tableau de bord

Situation statistique



Espace collaboratif

Collaboration IF, Prestataire, SAE, ADEPME

4. Notre approche d'intervention

Espace Chambre de commerce



Dossiers de financement

Détails dossiers, statut dossiers, prestataires en charge



Habilitation de son espace

Gestion users, creation users, habilitations



PMEs enrôlées

Enrollement de PME, de dossiers de d'accompagnement par la CCIA



Présentation

Description sommaire, services, point de contact



Espace collaboratif

Collaboration IF, Prestataire, SAE, ADEPME




Tableau de bord

Situation statistique avec différents indicateurs

4. Notre approche d'intervention


Espace SAE / Prestataires




Demandes financement
Demandes soumises, notation des prestataires



Mes documents
Etats financiers, NINEA, ...



Habilitation de son espace
Gestion users, creation users, habilitations




Ma PME/Mon projet
Description sommaire, dirigeant, associé



Suivi des Agréments
Liste demandes d'agrément soumises, statuts des demandes



Dossiers de PME imputes
Liste des dossiers imputés, statuts des dossiers, details PME



Espace collaboratif
Collaboration IF, Prestataire, SAE, ADEPME

↓
Rubriques dédiées aux PME/Prestataires ou aux Prestataires

4. Notre approche d'intervention

Espace PME



Demandes financement

Demandes soumises, notation des prestataires



Mes documents

Etats financiers, NINEA, ...



Habilitation de son espace

Gestion users, creation users, habilitations



Ma PME/Mon projet

Description sommaire, dirigeant, associé



Espace collaboratif

Collaboration IF, Prestataire, SAE, ADEPME

4. Notre approche d'intervention

Gestion des interactions avec les IF dans le processus de financement
Suivi de la mise en œuvre du plan d'exécution
Suivi coaching pour anticiper sur le risque de défaut

The screenshot displays the SIGPRO web application interface. At the top, there is a green navigation bar with a 'MENU' icon, the 'SIGPRO' logo, and user information including a home icon, the name 'M. NDAO Soyibou', a chat icon, and a 'Déconnexion' button. On the left side, a sidebar menu lists 'Administrateur ADEPME' with contact details (Dénomination: ADEPME, Téléphone: +221776000000, Dakar - DSS), and navigation options: 'Demandes', 'Notifications', 'Mes échanges', 'Suivis PF' (highlighted in green), and 'Rapports'. The main content area is titled 'Détails du suivi post-financement' and features a breadcrumb trail: 'PEEPER IT | UX5PH0V7M7V2 | Système de vidéosurveillance solaire intelligentes avec enregistrements sauvegardés'. A 'Retour' button is located above the breadcrumb. A 'Pour suivi PF' button is positioned on the right. The central content is organized into two columns. The left column lists key details: 'Demande : Système de vidéosurveillance solaire intelligentes avec enregistrements sauvegardés', 'Entreprise : PEEPER IT', 'Commission d'impayés : 100 000 FCFA', 'Coût de l'investissement : 140 000 000 FCFA', 'Montant de l'apport : 20 000 000 FCFA', and 'Durée du crédit : 48 Mois'. The right column lists: 'Promoteur : Safiatou DIALLO', 'Banque : ECOBANK', and 'Nature facilité : Crédit Moyen Terme'. Below these columns is an 'Actions de suivi' button with a settings icon. To the right of the text are four large green buttons: 'Remboursements', 'Indicateurs Financiers', 'Suivi du plan d'exécution', and 'Chiffres d'affaires Confiés', each with a corresponding icon.

Administrateur ADEPME
Dénomination : ADEPME
Téléphone : +221776000000
Dakar - DSS

Demandes
Notifications
Mes échanges
Suivis PF
Rapports

Détails du suivi post-financement

← Retour

PEEPER IT | UX5PH0V7M7V2 | Système de vidéosurveillance solaire intelligentes avec enregistrements sauvegardés Pour suivi PF

Demande :
Système de vidéosurveillance solaire intelligentes avec enregistrements sauvegardés

Entreprise :
PEEPER IT

Commission d'impayés :
100 000 FCFA

Coût de l'investissement :
140 000 000 FCFA

Montant de l'apport :
20 000 000 FCFA

Durée du crédit :
48 Mois

Promoteur :
Safiatou DIALLO

Banque :
ECOBANK

Nature facilité :
Crédit Moyen Terme

Taux d'intérêt :
10 %

Actions de suivi

Remboursements

Indicateurs Financiers

Suivi du plan d'exécution

Chiffres d'affaires Confiés

Nos partenaires





Merci

www.senegalpme.sn

Merci

www.senegalpme.sn

